

PROMASTOP[®]-FC3 brandmanchetten en PROMASTOP[®]-FC6 brandmanchetten

PROMASTOP[®]-FC is een brandmanchet voor kunststof- en alupex leidingen gemaakt van poedergecoat roestvrij staal, ingelegd met bij brand opschuimend materiaal dat de buis dichtknijpt en de doorvoering de gevraagde brandwerendheid geeft.



Productvoordelen

- Kant-en-klaar product; snelle montage
- In twee manchetdieptes, 30 en 60 mm
- Breed assortiment geteste toepassingen
- Geschikt voor buizen die onder een hoek uit de muur komen
- Geschikt voor koppelstukken

Producttoepassingen

- Voor muren en vloeren in opbouw- en inbouwtoepassingen
- Omkleiding van kunststofbuizen, zoals PVC, PP, PE, ABS en hogedruk buizen

Certificaten & goedkeuringen

- EN 1366-3 (kabel/kabelbundels, leidingen), EN 13501-2/classificatie

Opslagvereisten

Bewaar op een koele, droge plek

Verwerking

PROMASTOP[®]-FC3 en -FC6 openvouwen, om de leiding aanbrengen, tegen de wand of vloer schuiven, lipverbinding sluiten, gaten boren door schroefopening in de flens, meegeleverde bevestigingsmiddelen aanbrengen.

Veiligheidsinstructies

- Buiten bereik van kinderen houden
- Voorkom contact met voedingsmiddelen
- Raadpleeg het veiligheidsblad voor aanvullend advies

Verpakking (PROMASTOP[®]-FC3)

| Type | Aantal stuks per overdoos |
|---------------------------------|---------------------------|
| PROMASTOP [®] -FC3/032 | 48 |
| PROMASTOP [®] -FC3/040 | 48 |
| PROMASTOP [®] -FC3/050 | 48 |
| PROMASTOP [®] -FC3/056 | 48 |
| PROMASTOP [®] -FC3/063 | 48 |
| PROMASTOP [®] -FC3/075 | 48 |
| PROMASTOP [®] -FC3/090 | 48 |
| PROMASTOP [®] -FC3/110 | 48 |
| PROMASTOP [®] -FC3/125 | 48 |
| PROMASTOP [®] -FC3/160 | 48 |

Verpakking (PROMASTOP[®]-FC6)

| Type | Aantal stuks per overdoos |
|---------------------------------|---------------------------|
| PROMASTOP [®] -FC6/050 | 28 |
| PROMASTOP [®] -FC6/056 | 28 |
| PROMASTOP [®] -FC6/063 | 28 |
| PROMASTOP [®] -FC6/075 | 28 |
| PROMASTOP [®] -FC6/090 | 28 |
| PROMASTOP [®] -FC6/110 | 28 |
| PROMASTOP [®] -FC6/125 | 28 |
| PROMASTOP [®] -FC6/140 | 28 |
| PROMASTOP [®] -FC6/160 | 28 |
| PROMASTOP [®] -FC6/200 | 2 |
| PROMASTOP [®] -FC6/250 | 2 |
| PROMASTOP [®] -FC6/315 | 2 |

Zo werkt het

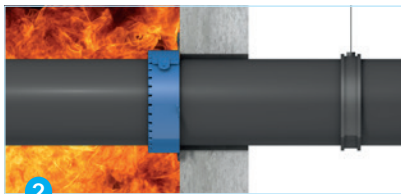
Zonder brandmanchet



1

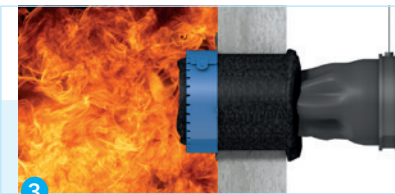
Geen beveiliging,
brandwerendheid is 0 minuten

Met brandmanchet



2

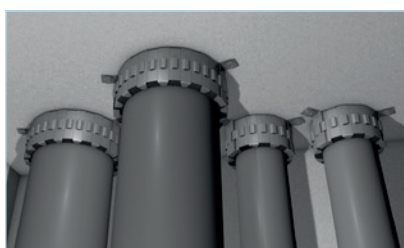
Brandmanchet met bij brand
opschuimend materiaal



3

Het manchet knijpt de buis dicht
en beveiligt de doorvoering

Zo kiest u

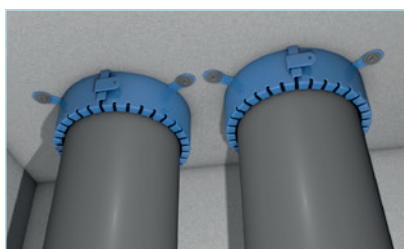


Verschillende buisafmetingen

PROMASTOP®-UCE



- Eenvoudig op maat te maken
- Snelle montage
- Uitgebreid getest met EU norm 1366-3
- RVS huis
- Neemt weinig ruimte in
- Herkenbaar

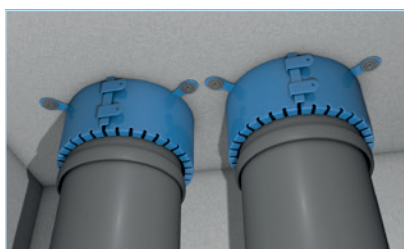


Dezelfde buisafmetingen

PROMASTOP®-FC3



- Kant-en-klaar product, snelle montage
- Uitgebreid getest met EU norm 1366-3
- RVS gepoedercoat huis
- Neemt weinig ruimte in
- Herkenbaar

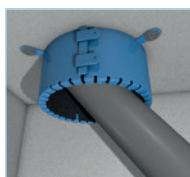


Manchet op flens

PROMASTOP®-FC6



- Kant-en-klaar product, snelle montage
- Uitgebreid getest met EU norm 1366-3
- RVS gepoedercoat huis
- Neemt weinig ruimte in
- Herkenbaar
- Meer opschuimend materiaal voor betere prestaties

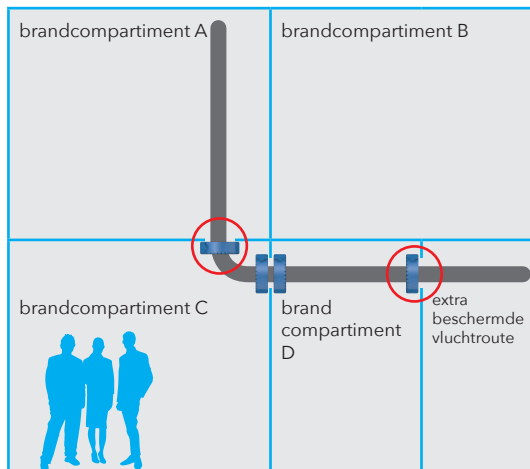


Buis tot 45° uit
wand of vloer



Grote
buisafmeting

Zo bepaalt u het benodigde aantal



Een brandmanchet heeft de hitte van de brand nodig om te kunnen werken. Daarom moet aan beide zijden van een compartimenterende wand een manchet geplaatst worden, tenzij aan een van de beide zijden onmogelijk brand kan ontstaan. Voorbeeld: de extra beschermde vluchtroute. Bij een vloer hoeft altijd alleen aan de onderzijde een manchet geplaatst te worden. Bij een éézijdige toepassing hoort ook een geteste situatie met manchet aan één zijde!

Check de toepassingsselector voor alle geteste toepassingen!
www.promat.nl/toepassingen